

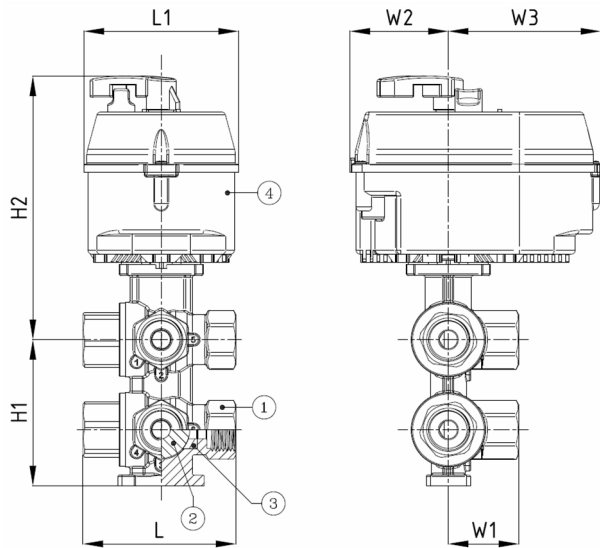
BV6W-1112T-F-CVBBV6W-1112T-F-CVB

Robinet à boisseau sphérique inverseur 6 voies en laiton, avec actionneur modulant - 24Vac.  
Norme d'écartement: Standard d'usine

Classe de pression : PN16, filetage femelle BSP EN-10226-1 Rp / ISO 7/1-Rp, plage de température du medium : 5°C à 90°C.



N° d'article	Réf. Belven
6WOMACT0015	BV6W-1112T-F BSPP RP 1/2" Kvs 2,4
6WOMACT0020	BV6W-1112T-F BSPP RP 1/2" Kvs 4,0



DN/Pouce	L	H1	H2	L1	W1	W2	W3	Cl. press.	Poids(kg)
DN015 (1/2")	76	71	134	78	35	48	77	PN16	1,62
DN020 (3/4")	100	94	148	78	43	48	77	PN16	2,16

Item 1	Item 2	Item 3	Item 4
Matériau Corps	Matériau Bille	Matériau Siège	Matériau Commande
Laiton : CW617N nickelé	Laiton : CW614N chromé	PTFE	PA Ultramide