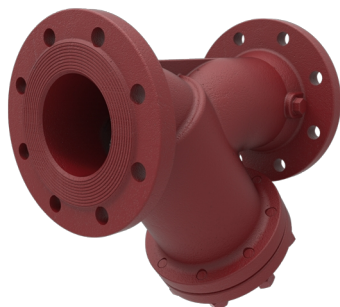


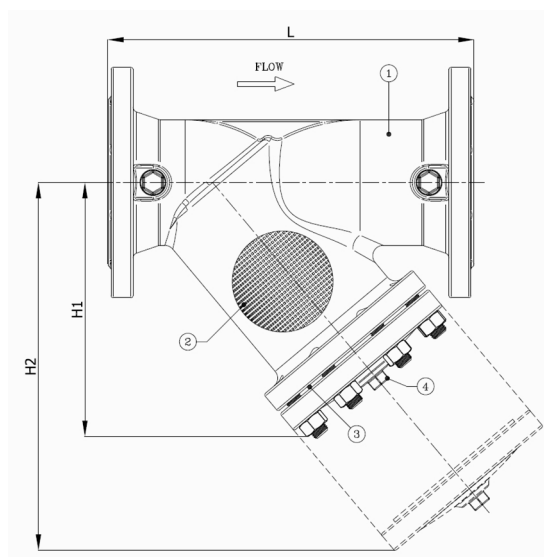
BV56-2463-PN16

Y-filtre à brides PN16, avec revêtement primaire adapté à l'eau chaude, avec bouchon de vidange

Norme d'écartement: EN-558-1 série 1 (DIN3202 F1)



N° d'article	Réf. Belven
563646G0015	BV56-2463-PN16-DN015
563646G0020	BV56-2463-PN16-DN020
563646G0025	BV56-2463-PN16-DN025
563646G0032	BV56-2463-PN16-DN032
563646G0040	BV56-2463-PN16-DN040



DN/Pouce	H1	H2	L	Perforation du tamis	Cl. press.	Poids(kg)
DN15 (1/2")	75	115	130	0,54	PN16	2,20
DN20 (3/4")	75	115	150	0,54	PN16	3,30
DN25 (1")	90	135	160	0,87	PN16	3,80
DN32 (1 1/4")	90	135	180	0,87	PN16	5,00
DN40 (1 1/2")	110	170	200	0,87	PN16	6,80

Item 1	Item 2	Item 3	Item 4
Matériau Corps	Matériau Tamis	Matériau Joint	Matériau Bouchon
Fonte ductile : GGG40 + revêtement primaire rouge (intérieur et extérieur)	Acier inoxydable : A182-F304	Grafit	Acier galvanisé